

# Heereveld

Mensen  
met  
aandacht

Welkom in Heereveld



## Welkomstwoord

### Welkom in Heereveld!

Verhuizen naar een Wonen met Zorg-locatie is een grote stap. Weg uit uw vertrouwde woning, nieuwe mensen om u heen en een andere omgeving. Wij doen er alles aan om ervoor te zorgen dat u uw leven hier zoveel mogelijk kunt voortzetten zoals u dat gewend bent.

Elke Wonen met Zorg-locatie bij Meander is weer *nét* iets anders. Met deze folder willen wij u meer informatie geven over hoe het zou zijn om te verblijven in Heereveld. Mocht dit uw nieuwe woonplek worden, dan vinden wij het belangrijk dat u zich hier ook thuis voelt.

Minstens zo belangrijk als de zorg die we bieden is uw welzijn. Daar besteden we binnen Heereveld veel aandacht aan. Wat vindt u leuk om te doen? Hoe wilt u uw dag indelen? *Onze dag is pas geslaagd als die van u dat ook is!*

Neem de folder rustig door. U kunt altijd vragen om een rondleiding en een persoonlijk gesprek. Wij heten u van harte welkom.

### Managers Heereveld

## Over Heereveld

Heereveld ligt op een mooie locatie nabij de dorpskern van Waubach, in de gemeente Landgraaf. Goed bereikbaar en met een gunstige verbinding naar omliggende plaatsen als Kerkrade, Landgraaf en Brunssum. In de directe nabijheid van Heereveld bevinden zich diverse (winkel-)voorzieningen en mooie veld- en bospartijen.

Alle bewonerskamers zijn ingericht met een nachtkastje, hoog-/laagbed en kledingkast. De bewonerskamers in het woonzorg-deel beschikken bovendien over een eigen badkamer/toilet en een klein keukentje. Voor alle kamers geldt: er is ruimte over om een deel van uw eigen meubilair en spulletjes van thuis mee te nemen.

Op de PG-afdelingen is een gezamenlijke huiskamer/keuken aanwezig. In de keuken worden de maaltijden bereid en gegeten en in de huiskamer vinden regelmatig groepsactiviteiten plaats. Individuele activiteiten vinden plaats in de eigen kamer.

De receptie wordt bemand door gastvrouwen. Zij zijn dagelijks tussen 09.00-17.00 uur aanwezig.

De bewonersadministratie draagt zorg voor de administratie en de facturering van bepaalde diensten, zoals wasgoed-service en tv-diensten.

Heereveld is, net als alle Wonen met Zorg-locaties van Meander, fixatievrij. Dat wil zeggen dat er geen gebruik gemaakt wordt van vrijheidsbeperkende maatregelen.

Wij vinden het belangrijk dat u zowel lichamelijk als geestelijk zo fit mogelijk blijft en zetten ons in voor een veilige en aangename leefomgeving.

Het kan zijn dat extra hulpmiddelen nodig zijn. Dan kiezen wij hulpmiddelen die uw bewegingsvrijheid zo weinig mogelijk aantasten.

In Heereveld wonen zowel mensen met lichamelijke beperkingen (Wonen met zorg) als mensen met dementie.

### Wonen met zorg

Wonen met zorg is voor bewoners die intensieve verzorging en verpleging nodig hebben. Bewoners krijgen ondersteuning in lichamelijke verzorging. Zelfredzaamheid wordt waar mogelijk gestimuleerd.

### Wonen voor mensen met dementie.

Bewoners met een vorm van dementie hebben behoefte aan intensieve begeleiding en verzorging en zijn (bijna) geheel zorgafhankelijk. Op de afdeling vinden zij structuur in hun dagelijkse doen en worden zij waar nodig ondersteund. Ook hier staat zelfredzaamheid voorop. Er wordt gekeken wat de bewoner nog zelf kan en hij of haar wordt hierin zo nodig gestimuleerd.

Voor beide woonvormen worden activiteiten georganiseerd. Ook kan gebruik worden gemaakt van fysiotherapie, de kapsalon en pedicure. Hiervoor zijn aparte ruimtes ingericht. Bij De Brasserie bevindt zich bovendien een huiswinkel.

In De Brasserie kan iedereen genieten van een kopje koffie met wat lekkers erbij. Bewoners, naasten of mensen uit de wijk.

Bewoners van 'Wonen met zorg' kunnen kiezen of zij de warme maaltijd in De Brasserie nuttigen, of in hun eigen appartement.

Bewoners van PG-afdelingen eten voornamelijk gezamenlijk in hun huiskamer, maar zeker ook geregeld per huiskamer in onze Brasserie.

## Kernwaarden

We bieden ondersteuning op basis van een aantal kernwaarden. Onze kernwaarden zeggen in een notendop iets over hoe wij binnen Meander werken. Zeven waarden waarbij elke letter van onze naam een ander aspect belicht. Het is de taal die we allemaal spreken. Met u als bewoner, maar ook met elkaar.

De beginletters van elke waarde vormen samen de naam: Meander.

**Met elkaar:** wij werken samen met onze bewoners, mantelzorgers, familie, vrijwilligers en (zorg)professionals.

**Eigen kracht:** wij doen een beroep op de eigen vitaliteit van de bewoner.

**Aandacht:** wij hebben aandacht voor onze bewoners en nemen hier de tijd voor.

**Nieuwsgierig:** wij zijn geïnteresseerd in onze bewoners en wat hen drijft.

**Deskundig:** wij zijn professionals op het gebied van zorgverlening en welzijn.

**Eigen regie:** wij stimuleren of ondersteunen bewoners om zoveel mogelijk de regie te voeren over hun eigen leven.

**Respect:** wij gaan respectvol met elkaar om. Uitgangspunt daarbij is fysieke, psychische en sociale veiligheid.



## Wat is er te doen in Heereveld?

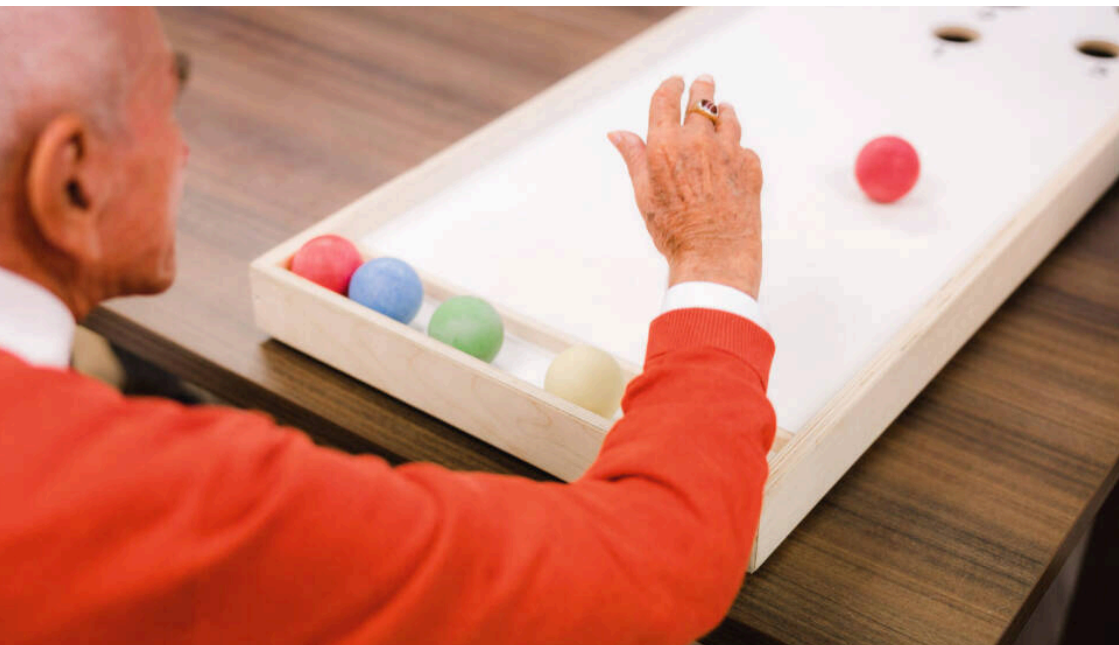
### Aanbod van activiteiten

Naast het wonen en de dagbesteding biedt Heereveld een breed activiteitenprogramma voor alle bewoners én voor deelnemers uit de wijk. Ons doel is om samen met bewoners steeds een uitdagend en inspirerend programma aan te bieden.

Om u een indruk te geven, leest u hieronder voorbeelden van de activiteiten die geboden worden:

- muziek maken (er is een eigen muziekvereniging)
- kegelen, sjoelen en kienen
- Heilige Missen
- zingen (er is een eigen koor)
- samen bewegen / yoga, softbal
- schilderen

Daarnaast vinden regelmatig themamiddagen plaats.

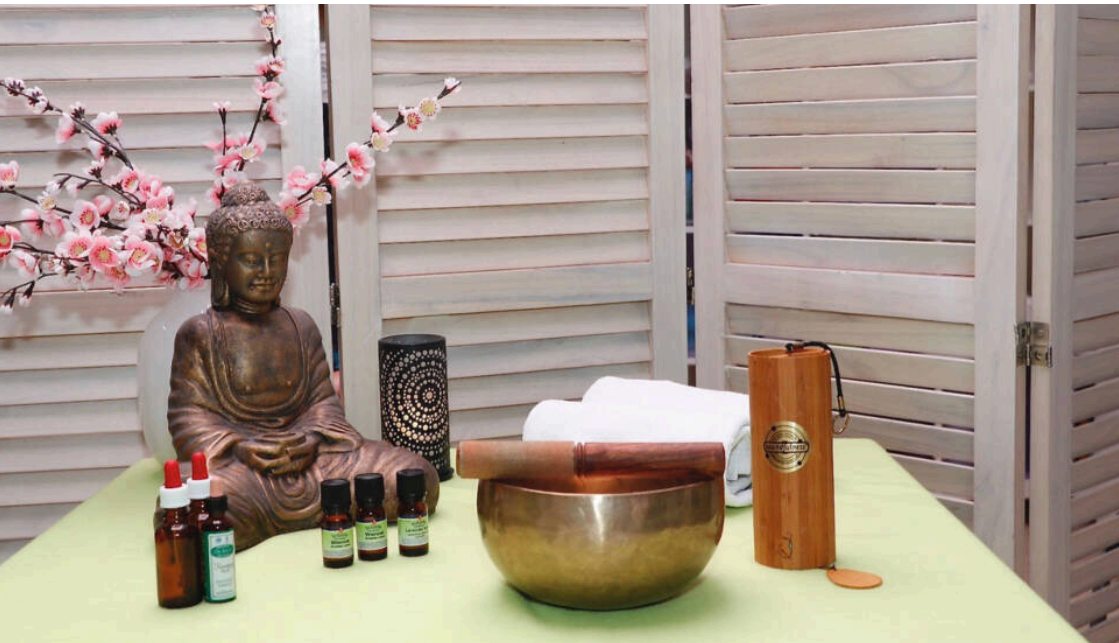


## Complementaire zorg

Complementaire zorg is alle zorg die gegeven wordt naast de primaire zorg. Bij deze vorm van zorg staat het stimuleren van uw zintuigen (ruiken, horen, zien, proeven en voelen) centraal. Denk bijvoorbeeld aan een gezichts- of handmassage met etherische oliën.

Doordat lichaam, psyche en sociale aspecten als één worden gezien, helpt complementaire zorg om te ontspannen. Het geeft comfort, kan de kwaliteit van leven verhogen en zo ook klachten verminderen.

Complementaire zorg is geschikt voor iedereen!



## Eten en drinken

Eten en drinken is belangrijke bijdrage aan het welzijn én een groot element in het zo gezond mogelijk ouder worden.

Binnen Heereveld vinden we voeding dan ook heel belangrijk. We willen hierin zoveel als mogelijk aansluiten bij uw persoonlijke wensen. Naast uw gezondheid staat uiteraard ook het genieten centraal.

Binnen elke afdeling worden de eetmomenten als groepsactiviteit aangeboden.

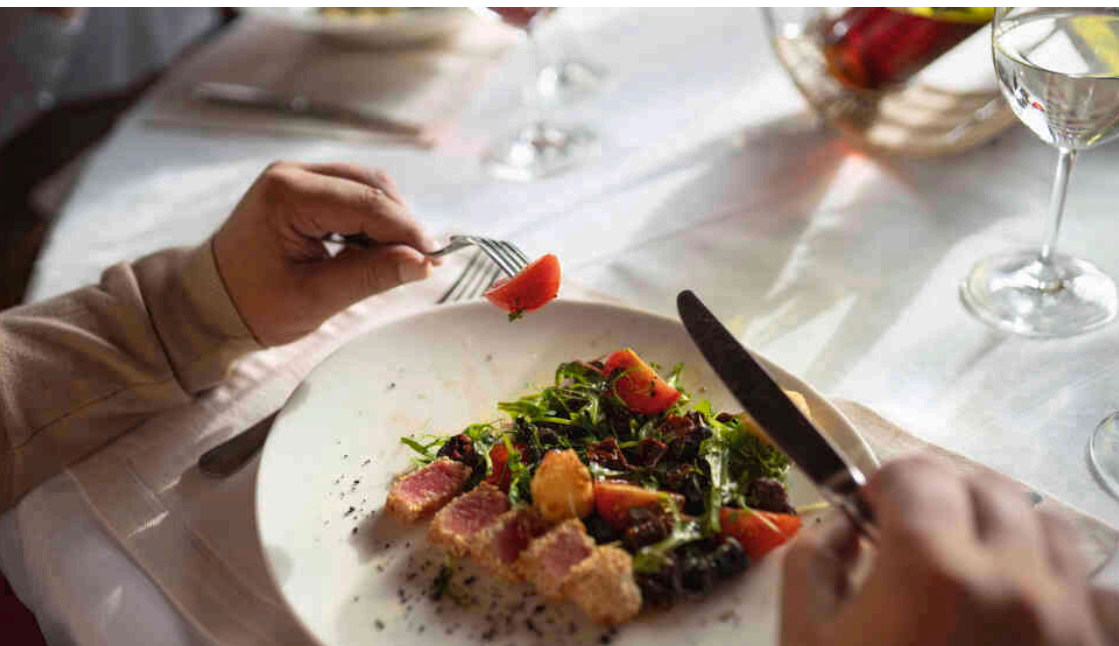
Wanneer u dit liever wenst, bestaat natuurlijk ook de mogelijkheid om maaltijden op de eigen kamer te benutten.

## De Brasserie

De Brasserie in Heereveld is een ontmoetingsplek waar zowel bewoners als bezoekers uit de wijk graag komen. U kunt hier terecht voor warme en koude dranken, alcoholische dranken, versnaperingen en maaltijden. Voor actuele openingstijden zie informatie bij het restaurant of in de liften.

## Winkeltje

Zelf iets kopen? Dat kan! Ons winkeltje bevindt zich in de Brasserie met een klein assortiment.



## Voorzieningen

### Kapper

In Heereveld is een kapsalon. Deze is enkele dagen in de week geopend. U dient een afspraak te plannen als u van de kapsalon gebruik wilt maken.

### Pedicure

We werken in Heereveld met een vaste pedicure, waar u desgewenst uw voeten kunt laten verzorgen. Uiteraard kunt u ook uw eigen pedicure inschakelen.

Woont u bij ons? Dan wordt de pedicure betaald door Heereveld.

### Kapel

De kapel bevindt zich op de tweede verdieping. Hier wordt wekelijks de Heilige Mis opgedragen en bij feestdagen zijn er extra Heilige Missen. Meer informatie vindt u op het prikbord in de hal op de begane grond.

De kapel is voor u vanzelfsprekend altijd open.



## Ondersteuning

### Mantelzorgondersteuning

Vanaf het moment dat u bij Heereveld komt wonen, kunnen uw naasten of mantelzorgers u natuurlijk blijven ondersteunen. Welke hulp uw naasten zouden willen en kunnen geven, steemen we samen af.

De belasting van mantelzorgers is vaak groot.

Emotionele steun kan een middel zijn om overbelasting te voorkomen. Binnen Heereveld bieden we mantelzorgondersteuning in de vorm van persoonlijke gesprekken en groepsbijeenkomsten aan. Aandacht, begrip en erkenning zijn hierbij van belang.

We verwijzen u voor meer informatie naar de folder over mantelzorgondersteuning, zie de QR-code hieronder.



## Geestelijke zorg

Wanneer u, uw partner en naasten te maken krijgen met ziekte en toenemende afhankelijkheid, is dat ingrijpend. Het roept vragen op als 'waarom moet ons dit overkomen', 'wat heeft het leven nog te betekenen', 'hoe nu verder' en 'waar kan ik mij nog goed bij voelen'. Het zijn vragen die met de zin en de kwaliteit van het leven te maken hebben.

De geestelijk verzorgers van MeanderGroep kunnen u hierin begeleiden.

Voor meer informatie verwijzen we u naar de folder, zie de QR-code hieronder.



QR-code folder  
Geestelijke verzorging

## Cliëntenraad

De Cliëntenraad behartigt de belangen van u als bewoner. Niet elke bewoner kan (voldoende) voor zijn eigen belangen opkomen. Uw naasten zijn dan ook een onmisbare schakel in het dagelijkse leven en zij kunnen een belangrijke rol vervullen om uw leven te veraangenamen. Als vertegenwoordigers voor alle bewoners geeft de Cliëntenraad hier vorm en invulling aan en staat voor familie en bewoners klaar met een luisterend oor.

[De deur staat voor u open, maak er gebruik van!](#)

Voor meer informatie verwijzen we u naar de folder. Scan de QR-code hieronder.



## Huisregels

We streven naar een goede leefbaarheid op alle locaties. Onze huisregels vormen de basis voor een goede sfeer en een veilig thuis met respect voor iedereen. Ze zijn van toepassing op alle bewoners, naasten, bezoekers, medewerkers en vrijwilligers die zich in een locatie van Meander bevinden. Voor de algemene huisregels verwijzen we naar onderstaande QR-code.

U vindt de huisregels tevens naast de ingang van Heereveld.

## Reanimatiebeleid

Wanneer u in Heereveld woont, is de specialist ouderengeneeskunde verantwoordelijk voor uw medische behandeling. U kunt zich voor alle medische zaken tot hem of haar richten. Dit geldt ook voor vragen over de medische handelingen of beslissingen rondom het levenseinde.

Standaard geldt dat de wens tot wel of niet reanimeren door de specialist ouderengeneeskunde open met u zal worden besproken en vastgelegd in uw medisch dossier. Dit vindt direct plaats bij het komen wonen gesprek.

# Huisregels Wonen met Zorg- locaties MeanderGroep



QR-code huisregels  
Wonen met Zorg-locaties  
MeanderGroep

## Verhuizen naar Heereveld?

### Aanmeldprocedure

Een aanmelding verloopt altijd via uw huisarts, wijkverpleegkundige plus, casemanager of direct via Meander Zorgbemiddeling. Bij aanmelding zal er altijd een bezoek in de thuish situatie plaatsvinden door een zorgmedewerker van de Wonen met Zorg-locatie, daarna gevolgd door een rondleiding op de locatie.

Nadat de rondleiding heeft plaatsgevonden, wordt u indien nodig op de wachtlijst geplaatst of volgt een verhuisdatum. Voordat u gaat verhuizen, wisselen wij, na uw goedkeuring, informatie uit met uw naasten, casemanagers en eventueel uw behandelaren.

### Kosten

Wonen met zorg wordt vergoed vanuit de Wet langdurige zorg (Wlz). Om Wlz-zorg te krijgen heeft u een indicatie nodig. Dat is een besluit waarin staat welke zorg u nodig heeft en hoeveel. De indicatie wordt aangevraagd bij het Centrum Indicatiestelling Zorg (CIZ). Wanneer u een indicatie heeft, bent u vanaf het moment van de verhuizing een eigen bijdrage verschuldigd. De eigen bijdrage wordt berekend door het Centraal Administratie Kantoor (CAK) van de overheid. De hoogte van de eigen bijdrage hangt af van uw inkomen, gezinssituatie en de hoeveelheid zorg die u ontvangt.

Voor meer informatie over deze kosten verwijzen we u naar [www.hetcak.nl](http://www.hetcak.nl)

Wij heten u  
van harte welkom  
in Heereveld!

# Info

## MeanderGroep Zuid-Limburg

Minckelersstraat 2

6372 PP Landgraaf

☎ 0900 - 699 0 699 (Meander Klantenservice)

✉ [klantenservice@mgzl.nl](mailto:klantenservice@mgzl.nl)

🌐 [www.meandergroep.com](http://www.meandergroep.com)

## Heereveld

Kloosterstraat 25

6374 EN Landgraaf

☎ 045 211 44 00

## Meer informatie

Wilt u meer informatie over Heereveld en de mogelijkheden die wij bieden, neem dan contact op met onze Klantenservice, T 0900 699 0 699.

Meer informatie vindt u ook op onze website [www.meandergroep.com](http://www.meandergroep.com).

Onderdeel van:

