

CONTACTGEGEVENS HAMBOS

Voor meer informatie kunt u contact met ons opnemen.



Kapellaan 2, 6461 EH Kerkrade



045 546 75 46 Hambos /
0900 - 699 0 699 Klantenservice



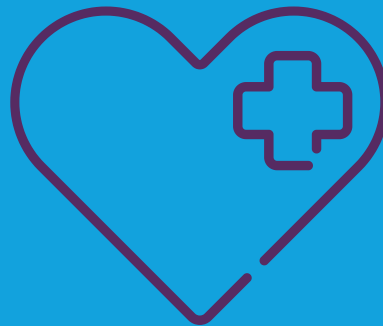
info@meandergroep.com



www.meandergroep.com



Wonen met gespecialiseerde zorg in hartje Kerkrade



De woonetage voldoet aan de eisen om deze zorg te bieden. We voldoen aan de technische eisen die nodig zijn voor beademing zoals o.a. alarmering en het personeel is gecertificeerd om deze zorg te mogen uitvoeren.

BEADEMINGSZORG HAMBOS

Woonlocatie Hambos biedt een diversiteit aan wonen met gespecialiseerde zorg aan, zoals: beademing, niet aangeboren hersenletsel en complexe lichamelijke aandoeningen.

Woonetage 3 Strauss biedt beademingsondersteuning voor patiënten die afhankelijk zijn van kunstmatige beademing. Patiënten krijgen zowel tijdelijke als chronische zorg aangeboden in deze gespecialiseerde omgeving (momenteel tot een maximum van 5 plaatsen).

Er wordt nauw samengewerkt met de 'Centrale voor Thuisbeademing Maastricht' (CTbM). De medewerkers zijn opgeleid en gecertificeerd door CTbM.



BEADEMINGSZORG

Het beademen via een beademingstube wordt vooral op een intensive-care toegepast en eigent zich niet voor thuisbeademing. Wij beperken ons enkel tot het beademen via een tracheacanule. Een tracheostoma is een kunstmatige, eindstandige opening van de luchtpijp (trachea) via de hals. De ingreep die hieraan vooraf gaat noemt met een tracheotomie, oftewel "het openen van de trachea". In het tracheostoma wordt een buisje (tracheacanule) geplaatst. Via deze canule kan beademd en sputum afgezogen worden.

Zowel bij maskerbeademing als tracheostomale beademing staat de veiligheid voorop. Echter de patiënten uit de tracheostomale groep verdienen extra aandacht omdat het hier "simpelweg" een complexere vorm van beademen betreft.

Woonetage 3 Strauss biedt zorg aan de volgende beademingsvormen:

Non-invasieve of maskerbeademing

Maskerbeademing middels een mond-neusmasker heet ook wel non-invasieve beademing. Bij deze methode wordt niets in het lichaam ingebracht, er zijn verschillende soorten maskers. De keuze van het masker is o.a. afhankelijk van de beademingsindicatie, comfort en contour van het gezicht. Deze beademing wordt voornamelijk tijdens de nacht gebruikt. Meestal is met name gedurende de slaap de ademhaling gestoord. Overdag is dan ook maskerbeademing niet nodig. In uitzonderlijke gevallen wordt maskerbeademing ook overdag gebruikt bij patiënten die niet de gehele dag zonder beademing kunnen. Maskerbeademing is in principe een heel veilige beademingsmethode die zowel thuis als in een zorglocatie goed uitgevoerd kan worden.

Invasieve of tracheostomale beademing

Invasieve beademing wordt ook wel endotracheale beademing genoemd. Er wordt iets in het lichaam ingebracht om beademing te kunnen garanderen. Er kan op 2 manieren endotracheaal beademd worden, namelijk via een beademingstube en via een tracheacanule.

WOONLOCATIE

Hambos is gelegen in hartje Kerkrade, de markt met terrassen en winkels bevinden zich op een loopafstand van 50 meter. Een overdekt zwembad, gemeentehuis, theater, museum, bibliotheek, etc. zijn eveneens in de directe nabijheid te vinden. Al deze voorzieningen zijn rolstoeltoegankelijk. Tevens is de Hambos goed bereikbaar met openbaar vervoer (bushalte vlakbij en treinstation op 500 meter afstand).

Het activiteitenprogramma is onderscheidend, met o.a. een gloednieuw Wellness aanbod. Door de unieke ligging kunnen alle activiteiten die vanuit thuis ondernomen worden ook meteen in de praktijk worden uitgevoerd. Persoonlijke aandacht, zorg op maat, vriendelijke deskundige medewerkers binnen een multidisciplinair behandelteam en een prettige verblijfsomgeving zijn in de Hambos de gewoonste zaak van de wereld. Kwaliteit van zorg staat bij de medewerkers centraal, Hambos voldoet aan de gestelde eisen. Tevens scoort de Hambos hoog in cliënttevredenheidsonderzoeken.

Er zijn 1- en 2- persoonskamers waar privacy centraal staat. De woonetages zijn uitgerust met volledige klimaatbeheersing, dat wil zeggen dat er altijd, zowel in de winter als in de zomer, een constante, aangename temperatuur is. Verder is de Hambos voorzien van de laatste technische voorzieningen, bijvoorbeeld om verlichting, deuren en zonwering op afstand te bedienen. Ook is er een alarmeringsnetwerk en hebben alle kamers een internetverbinding.