

> Uw partner voor wonen en wonen met zorg

Aanleunwoningen De Nieuwe Dormig

Mensen
met
aandacht



Meander Wonen

> Inhoud

> UW PARTNER VOOR WONEN EN WONEN MET ZORG	4
> ONS WONINGAANBOD	5
Aanleunwoningen De Nieuwe Dormig	6
> MEER INFORMATIE.....	22

> Uw partner voor wonen en wonen met zorg

Hoe ouder we worden, des te meer eisen we stellen aan onze woonomgeving. Want ook als we meer zorg en voorzieningen nodig hebben, willen we het liefst zelfstandig blijven wonen.

In Kerkrade, Landgraaf en Bocholtz biedt MeanderWonen een oplossing voor deze verlangens.

MeanderWonen exploiteert in Kerkrade, Landgraaf en Bocholtz aanleunwoningen. In al deze woningen zijn er mogelijkheden voor personenalarmering, waarmee u in geval van nood 24 uur per dag eenvoudig en snel hulp kunt invoeren. Dat gebeurt via een in de buurt van het complex gelegen (wijk)zorgcentrum of via een meldkamer.

Ook kan MeanderGroep op basis van een indicatie een zorgpakket op maat leveren.

> Ons woningaanbod

Het woningaanbod van MeanderWonen bestaat uit:

In Kerkrade:

- Aanleunwoningen Vroenhof in Bleijerheide 150 woningen
- Aanleunwoningen Engerhof in Kerkrade Centrum 71 woningen
- Aanleunwoningen Hoog Anstel in Chevremont 24 woningen
- Woningen Klein Anstel in Chevremont * 6 woningen
- Aanleunwoningen Smidshof in Terwinselen 36 woningen
- Aanleunwoningen KleinWinselen In Terwinselen 45 woningen
- Aanleunwoningen Klein Nullet In Bleijerheide 39 woningen

In Bocholtz:

- Aanleunwoningen Kloosterhof in Bocholtz 39 woningen
- Kommerflat in Bocholtz 3 woningen

In Landgraaf:

- Aanleunwoningen Heereveld in Ubach over Worms 31 woningen
- Aanleunwoningen De Nieuwe Dormig 60 woningen

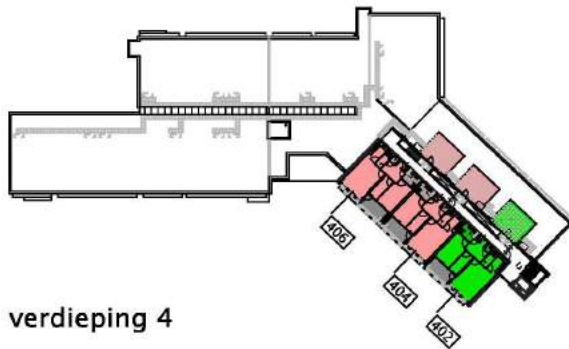
*(ook geschikt voor jongeren)

Aanleunwoningen De Nieuwe Dormig

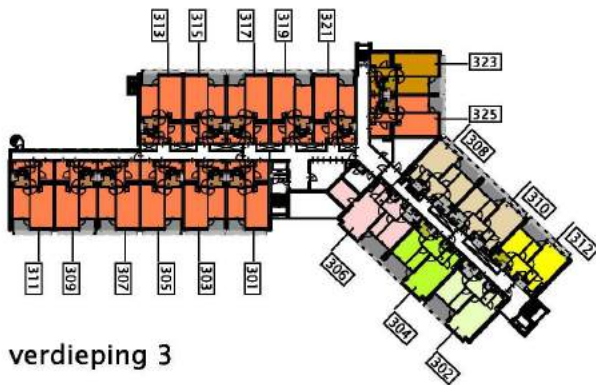
Informatie

Adres	De Dormig 101 t/m 406 6371 VA Landgraaf
Aantal woningen	60 woningen
Locatie	In Landgraaf naast Verpleeghuis De Dormig.
Aantal slaapkamers	Alle woningen beschikken over 2 slaapkamers, sommige zelfs nog over een extra hobbykamer.
Huurprijs	Er zijn 21 luxe woningen in de vrije sector (boven de huurtoeslaggrens), waaronder 3 penthouses gerealiseerd en 39 woningen binnen de grens van de huurtoeslag.
Servicekosten	De verwarming wordt geleverd door een collectief verwarmingssysteem.
Kenmerken woning	Alle woningen zijn voorzien van een personenalarmering waardoor de bewoner verzekerd is van 24 uren zorg.
Algemeen	De Nieuwe Dormig is juli 2014 opgeleverd. Op begane grond bevinden zich o.a. een huisartsenpraktijk, een fysiotherapeut en een steunpunt van de MeanderGroep Zuid Limburg. Het complex is via een verbindingsgang verbonden met het Verpleeghuis de Dormig. Er kan hier onder andere gebruik gemaakt worden van het Grand Café en ontmoetingsruimte waar diverse activiteiten worden georganiseerd. In het complex is ook een parkeergarage aanwezig, waardoor het mogelijk is om een parkeerplaats te huren.

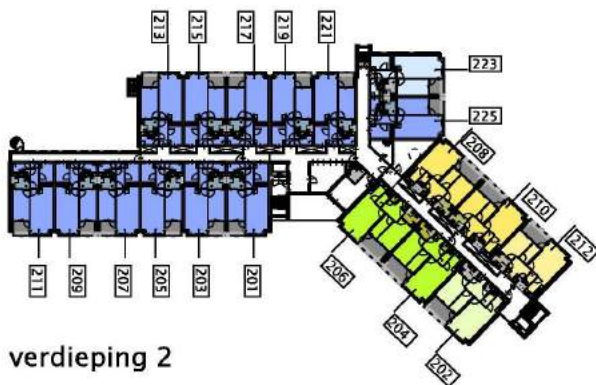




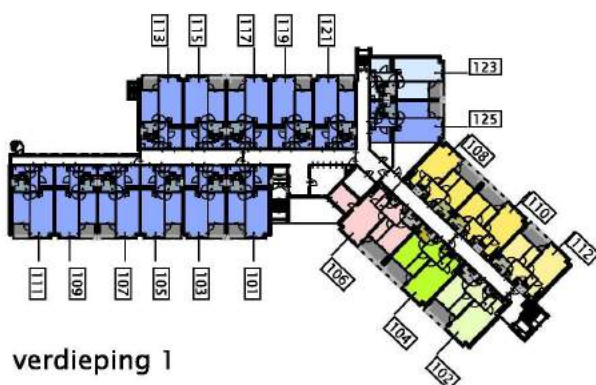
verdieping 4



verdieping 3



verdieping 2



verdieping 1

Deze plattegronden zijn met de grootste zorg samengesteld. Er kunnen geen rechten aan ontleend worden.

DEFINITIEF

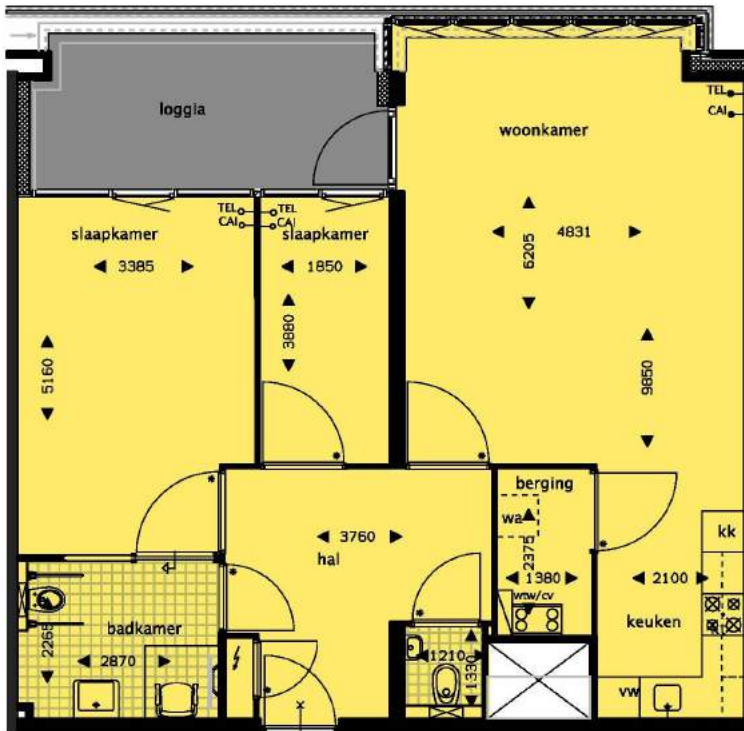
WONINGEN OVERZICHT

huisnummer	woningtype:	GBO m2	loggia m2	terras m2
101	B1	84	6,4	-
103	B1	84	6,4	-
105	B1	84	6,4	-
107	B1	84	6,4	-
109	B1	84	6,4	-
111	B1	84	6,4	-
113	B1	84	6,4	-
115	B1	84	6,4	-
117	B1	84	6,4	-
119	B1	84	6,4	-
121	B1	84	6,4	-
123	B2	84	6,4	-
125	B1	84	6,4	-
201	B1	84	6,4	-
203	B1	84	6,4	-
205	B1	84	6,4	-
207	B1	84	6,4	-
209	B1	84	6,4	-
211	B1	84	6,4	-
213	B1	84	6,4	-
215	B1	84	6,4	-
217	B1	84	6,4	-
219	B1	84	6,4	-
221	B1	84	6,4	-
223	B2	84	6,4	-
225	B1	84	6,4	-
301	B3	82	6,4	-
303	B3	82	6,4	-
305	B3	82	6,4	-
307	B3	82	6,4	-
309	B3	82	6,4	-
311	B3	82	6,4	-
313	B3	82	6,4	-
315	B3	82	6,4	-
317	B3	82	6,4	-
319	B3	82	6,4	-
321	B3	82	6,4	-
323	B4	82	6,4	-
325	B3	82	6,4	-
102	A6	95,5	12,3	-
104	A5	95,5	12,3	-
106	A7	111,4	12,3	-
108	A1	86	11	-
110	A1	86	11	-
112	A2	86	11	-
202	A6	95,5	12,3	-
204	A5	95,5	12,3	-
206	A5	95,5	12,3	-
208	A1	86	11	-
210	A1	86	11	-
212	A2	86	11	-
302	A6	95,5	12,3	-
304	A5	95,5	12,3	-
306	A7	111,4	12,3	-
308	A3	83,5	11	-
310	A3	83,5	11	-
312	A4	83,5	11	-
402	A9	94	12,3	30
404	A8	94	12,3	30
406	A8	94	12,3	30

WONINGTYPEN OVERZICHT

TYPE:	AANTAL:	TYPE:	AANTAL:
B1	24	A5	4
B2	2	A6	3
B3	12	A7	2
B4	1	A8	2
A1	4	A9	1
A2	2		
A3	2		
A4	1		

Woningtype: A1



WONINGTYPE : A1	86	m ² GBO
woonkamer/		
keuken:	37	m ² NVO
slaapkamer 1:	16,8	m ² NVO
slaapkamer 2:	7,1	m ² NVO
badkamer:	6,5	m ² NVO
toilet:	1,6	m ² NVO
berging:	3,2	m ² NVO

*Riante woon-/eetkamer, open keuken voorzien van Siemens apparatuur, koel-vriescombinatie, afzuigkap, keramische kookplaat, elektrische oven en vaatwasser

*Twee slaapkamers, badkamer met toilet en douche, separaat toilet

*Loggia en berging

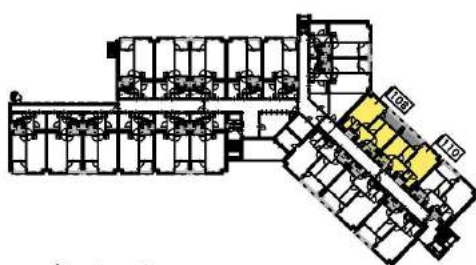
*Vrije hoogte 2.68m.

Verdieping 1:	Verdieping 2:
- huisnr.	- huisnr.
- 108	- 208
- 110	- 210

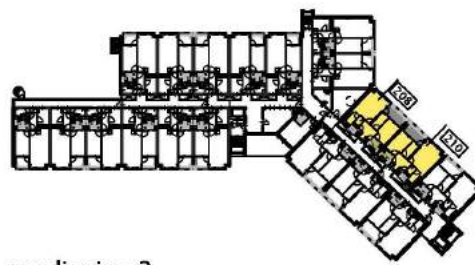


Deze plattegrond is met de grootste zorg samengesteld. Er kunnen geen rechten aan ontleend worden.

GBO = gebruiksoppervlak (huuroppervlak)
NVO = netto vloeroppervlak

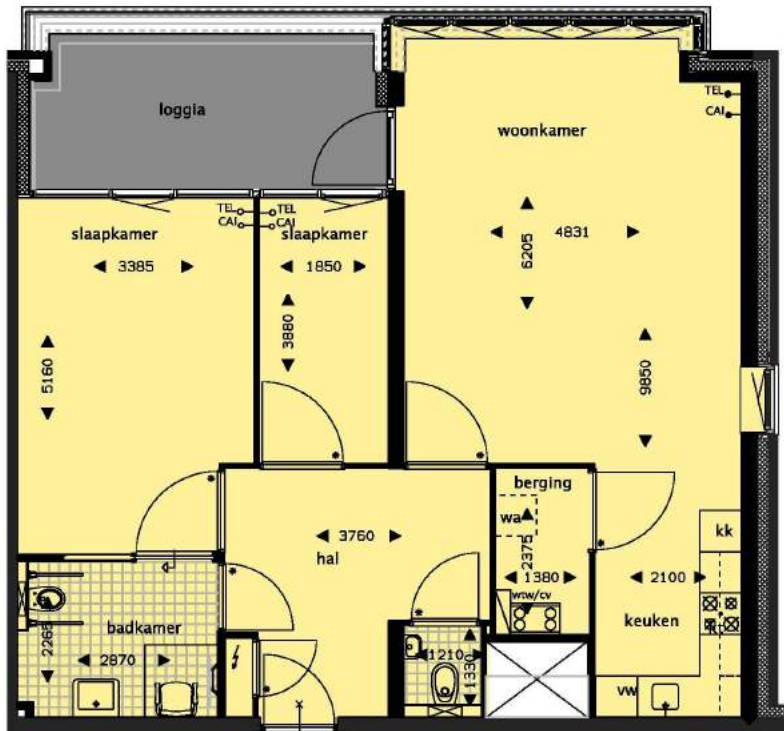


verdieping 1



verdieping 2

Woningtype: A2



WONINGTYPE: A2	86	m2 GBO
woonkamer/		
keuken:	37	m2 NVO
slaapkamer 1:	16,8	m2 NVO
slaapkamer 2:	7,1	m2 NVO
badkamer:	6,5	m2 NVO
toilet:	1,6	m2 NVO
berging:	3,2	m2 NVO

*Riante woon-/eetkamer, open keuken voorzien van Siemens apparatuur, koel-vriescombinatie, afzuigkap, keramische kookplaat, elektrische oven en vaatwasser

*Twee slaapkamers, badkamer met toilet en douche, separaat toilet

*Loggia en berging

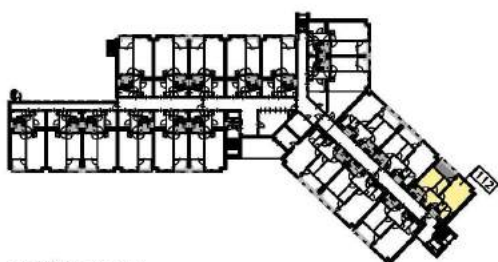
*Vrije hoogte 2,68m.

Verdieping 1:	Verdieping 2:
- hujsnr.	- hujsnr.
- 112	- 212

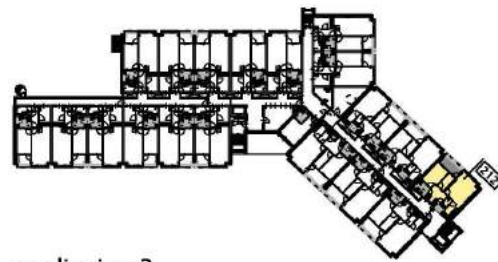


Deze plattegrond is met de grootste zorg samengesteld. Er kunnen geen rechten aan ontleend worden.

GBO = gebruiksoppervlak (huuroppervlak)
NVO = netto vloeroppervlak

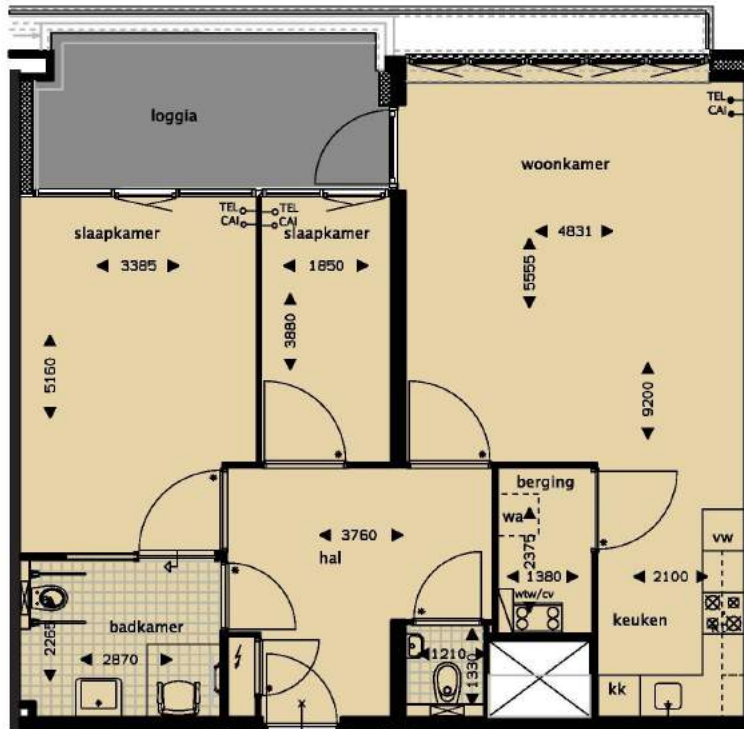


verdieping 1



verdieping 2

Woningtype: A3



WONINGTYPE : A3 83,5 m2 GBO

woonkamer/	
keuken:	34,5 m2 NVO
slaapkamer 1:	16,8 m2 NVO
slaapkamer 2:	7,1 m2 NVO
badkamer:	6,5 m2 NVO
toilet:	1,6 m2 NVO
berging:	3,2 m2 NVO

*Riante woon-/eetkamer, open keuken voorzien van Siemens apparatuur, koel-vriescombinatie, afzuigkap, keramische kookplaat, elektrische oven en vaatwasser

*Twee slaapkamers, badkamer met toilet en douche, separaat toilet

*Loggia en berging

*Vrije hoogte 2.68m.

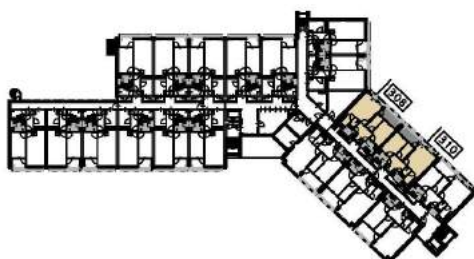
Verdieping 3:

- huisnr.
- 308
- 310



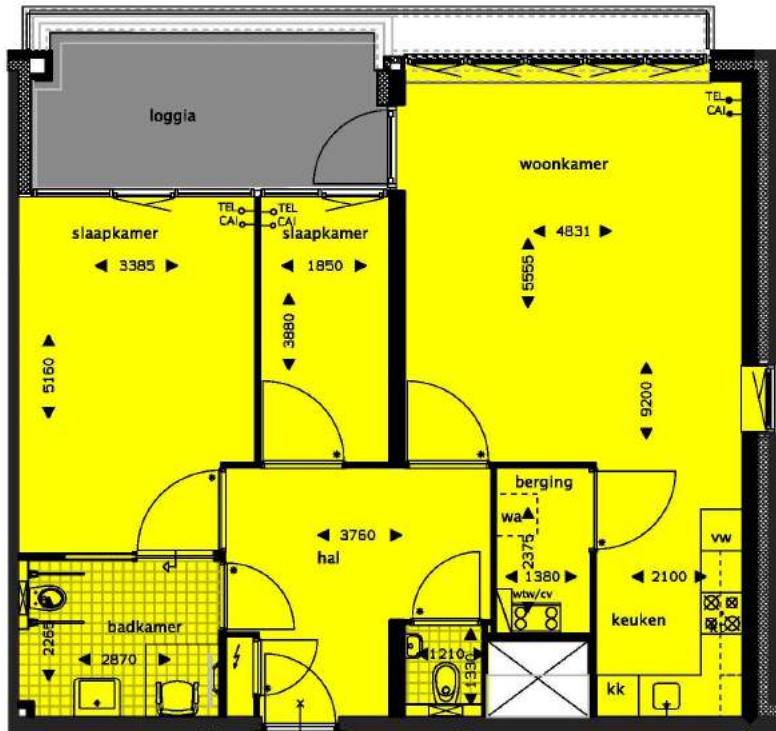
Deze plattegrond is met de grootste zorg samengesteld. Er kunnen geen rechten aan ontleend worden.

GBO = gebruiksoppervlak (huuroppervlak)
NVO = netto vloeroppervlak



verdieping 3

Woningtype: A4



WONINGTYPE : A4	83,5 m2 GBO
woonkamer/	
keuken:	34,5 m2 NVO
slaapkamer 1:	16,8 m2 NVO
slaapkamer 2:	7,1 m2 NVO
badkamer:	6,5 m2 NVO
toilet:	1,6 m2 NVO
berging:	3,2 m2 NVO

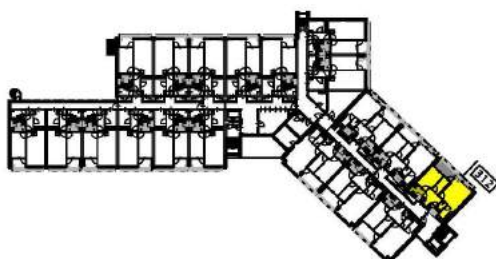
- *Riante woon-/eetkamer, open keuken voorzien van Siemens apparatuur, koel-vriescombinatie, afzuigkap, keramische kookplaat, elektrische oven en vaatwasser
- *Twee slaapkamers, badkamer met toilet en douche, separaat toilet
- *Loggia en berging
- *Vrije hoogte 2.68m.

Verdieping 3:
 - huishnr.
 - 312



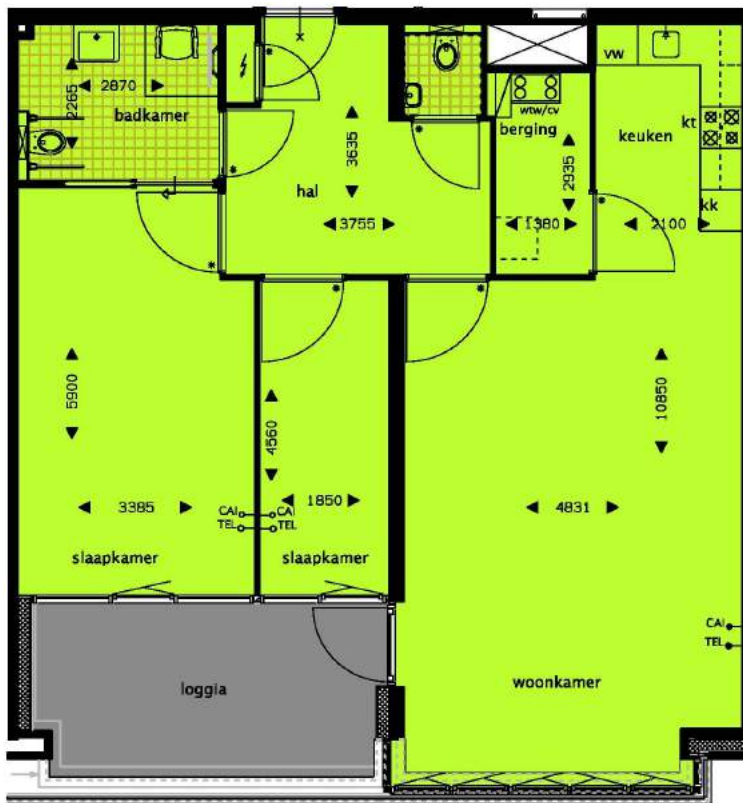
Deze plattegrond is met de grootste zorg samengesteld. Er kunnen geen rechten aan ontleend worden.

GBO = gebruiksoppervlak (huuroppervlak)
 NVO = netto vloeroppervlak



verdieping 3

Woningtype: A5



WONINGTYPE : A5	95,5 m ² GBO
woonkamer/	
keuken:	41,5 m ² NVO
slaapkamer 1:	19,3 m ² NVO
slaapkamer 2:	8,4 m ² NVO
badkamer:	6,5 m ² NVO
toilet:	1,6 m ² NVO
berging:	4 m ² NVO

*Riante woon-/eetkamer, open keuken
voorzien van Siemens apparatuur, koel-vriescombinatie,
afzuigkap, keramische kookplaat, elektrische oven
en vaatwasser

*Twee slaapkamers, badkamer met toilet en douche,
separaat toilet

*Loggia en berging

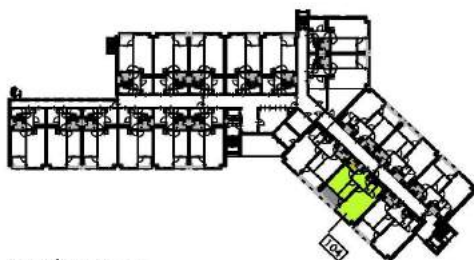
* Vrije hoogte 2.68m.

Verdieping 1:	Verdieping 2:	Verdieping 3:
- hujsnr.	- hujsnr.	- hujsnr.
- 104	- 204	- 304
	- 206	

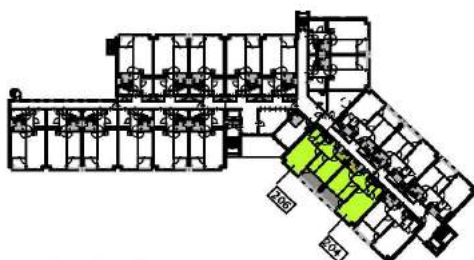


Deze plattegrond is met de grootste zorg
samengesteld. Er kunnen geen rechten aan
ontleend worden.

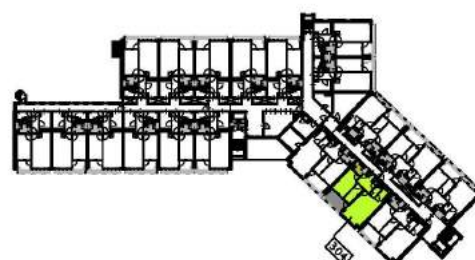
GBO = gebruiksoppervlak (huuroppervlak)
NVO = netto vloeroppervlak



verdieping 1

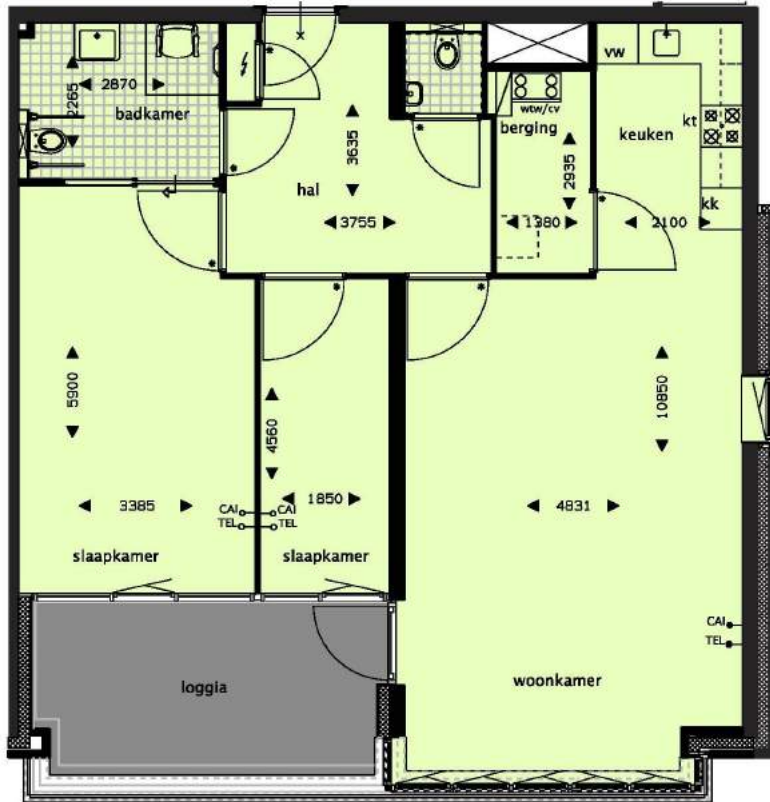


verdieping 2



verdieping 3

Woningtype: A6



WONINGTYPE : A6	95,5 m2 GBO
woonkamer/	
keuken:	41,5 m2 NVO
slaapkamer 1:	19,3 m2 NVO
slaapkamer 2:	8,4 m2 NVO
badkamer:	6,5 m2 NVO
toilet:	1,6 m2 NVO
berging:	4 m2 NVO

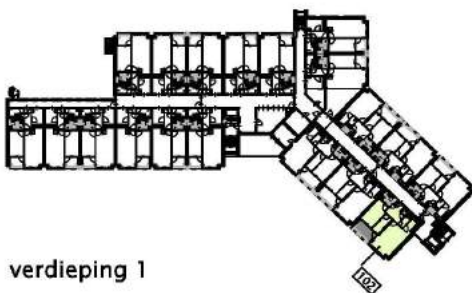
- *Riante woon-/eetkamer, open keuken voorzien van Siemens apparatuur, koel-vriescombinatie, afzuigkap, keramische kookplaat, elektrische oven en vaatwasser
- *Twee slaapkamers, badkamer met toilet en douche, separaat toilet
- *Loggia en berging
- *Vrije hoogte 2.68m

Verdieping 1:	Verdieping 2:	Verdieping 3:
- huisnr.	- huisnr.	- huisnr.
- 102	- 202	- 302

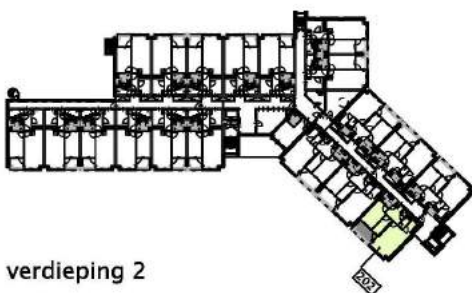


Deze plattegrond is met de grootste zorg samengesteld. Er kunnen geen rechten aan ontleend worden.

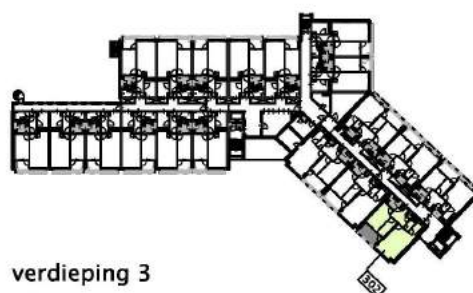
GBO = gebruiksoppervlak (huuroppervlak)
NVO = netto vloeroppervlak



verdieping 1

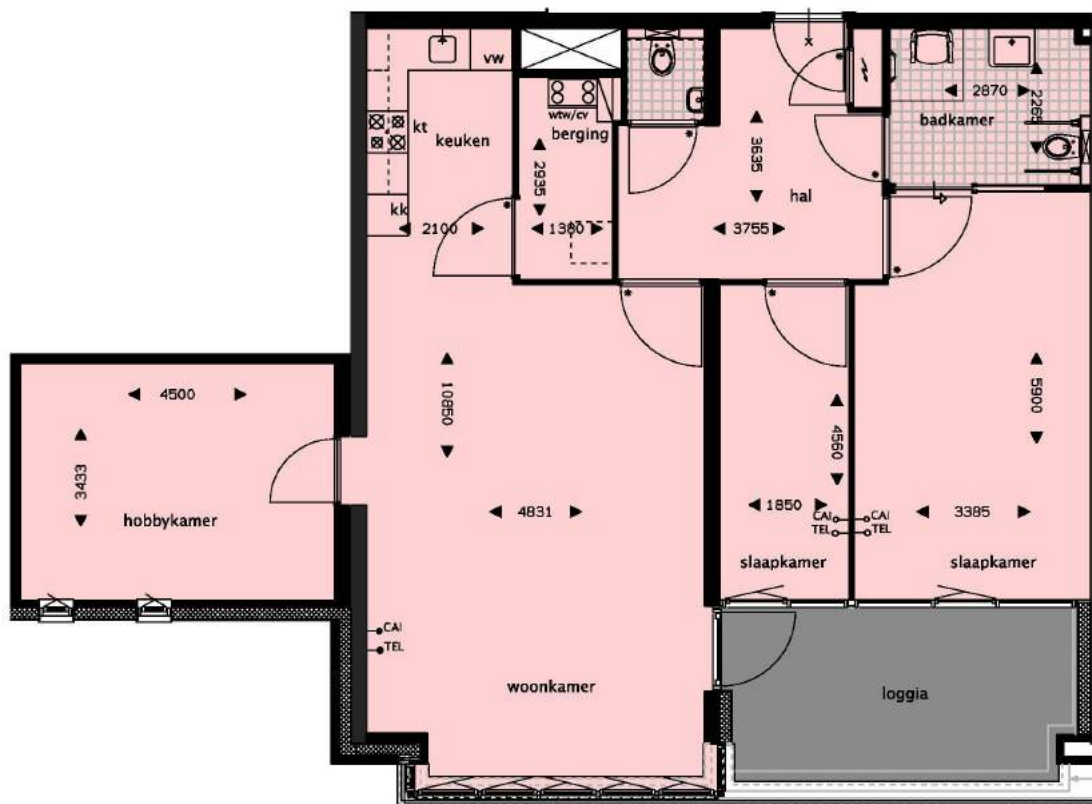


verdieping 2



verdieping 3

Woningtype: A7



Deze plattegrond is met de grootste zorg samengesteld. Er kunnen geen rechten aan ontleend worden.

GBO = gebruiksoppervlak (huuroppervlak)
NVO = netto vloeroppervlak

WONINGTYPE : A7 111,4 m2 GBO

woonkamer/		
keuken:	41,5	m2 NVO
slaapkamer 1:	19,3	m2 NVO
slaapkamer 2:	8,4	m2 NVO
hobbykamer:	15,4	m2 NVO
badkamer:	6,5	m2 NVO
toilet:	1,6	m2 NVO
berging:	4	m2 NVO

*Riante woon-/eetkamer, open keuken
voorzien van Siemens apparatuur, koel-vriescombinatie,
afzuigkap, keramische kookplaat, elektrische oven
en vaatwasser

*Twee slaapkamers en een hobby kamer, badkamer met toilet en douche,
separaat toilet

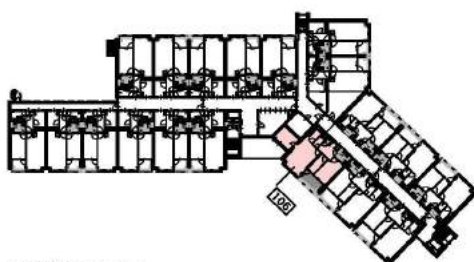
*Loggia en berging
*Vrije hoogte 2.68m

Verdieping 1:

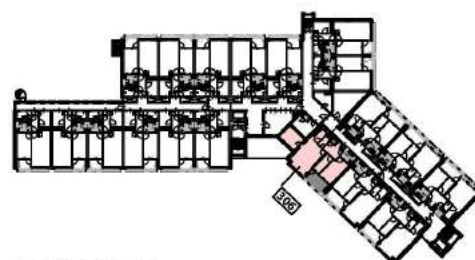
- huulsnr.
- 106

Verdieping 3:

- huulsnr.
- 306



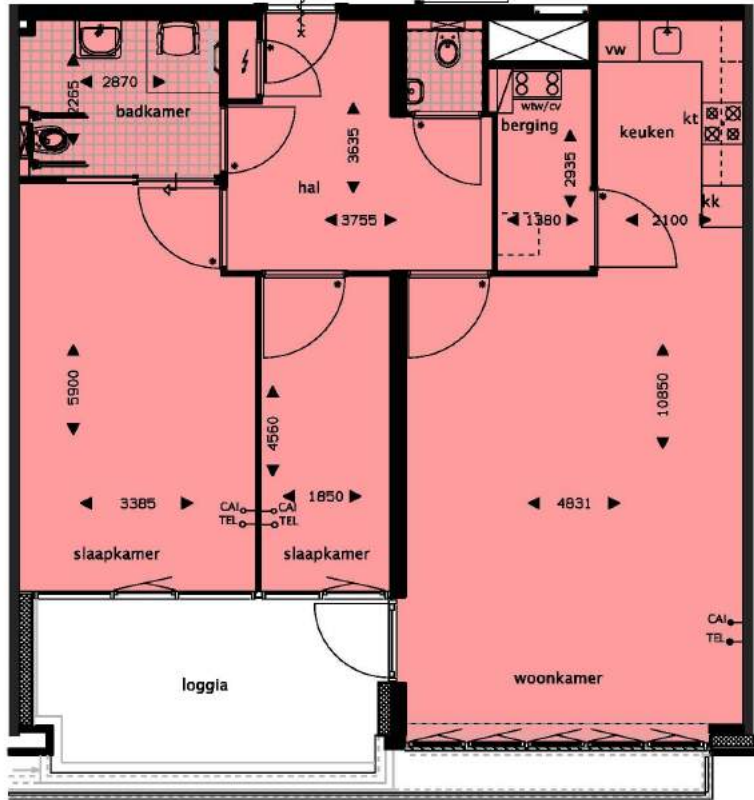
verdieping 1



verdieping 3

met dakterras

Woningtype: A8



WONINGTYPE : A8	94	m2 GBO
woonkamer/		
keuken:	39,1	m2 NVO
slaapkamer 1:	19,3	m2 NVO
slaapkamer 2:	8,4	m2 NVO
badkamer:	6,5	m2 NVO
toilet:	1,6	m2 NVO
berg-ing:	4	m2 NVO

*Riante woon-/eetkamer, open keuken voorzien van Siemens apparatuur, koel-vriescombinatie, afzuigkap, keramische kookplaat, elektrische oven en vaatwasser

*Twee slaapkamers, badkamer met toilet en douche, separaat toilet

*Loggia en berging

*Vrije hoogte 2.68m

*Dakterras van ca. 30m²

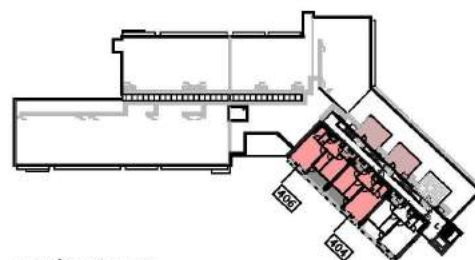
Verdieping 4:

- huisnr.
- 404
- 406



Deze plattegrond is met de grootste zorg samengesteld. Er kunnen geen rechten aan ontleend worden.

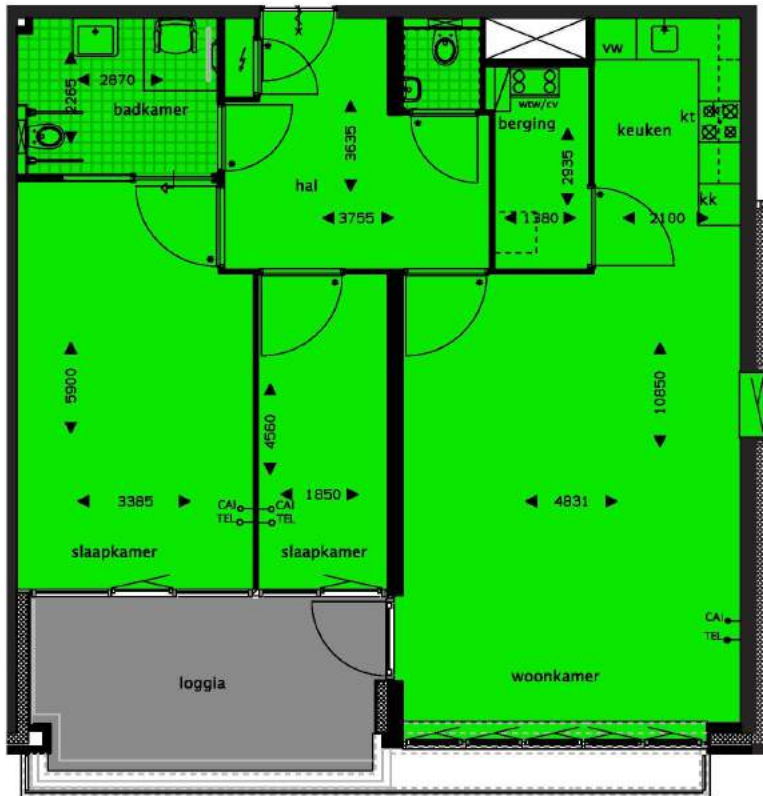
GBO = gebruiksoppervlak (huuroppervlak)
NVO = netto vloeroppervlak



verdieping 4

met dakterras

Woningtype: A9



WONINGTYPE : A9	94	m2 GBO
woonkamer/		
keuken:	39,1	m2 NVO
slaapkamer 1:	19,3	m2 NVO
slaapkamer 2:	8,4	m2 NVO
badkamer:	6,5	m2 NVO
toilet:	1,6	m2 NVO
berging:	4	m2 NVO

*Riante woon-/eetkamer, open keuken voorzien van Siemens apparatuur, koel-vriescombinatie afzuigkap, keramische kookplaat, elektrische oven en vaatwasser

*Twee slaapkamers, badkamer met toilet en douche, separaat toilet

*Loggia en berging

*Vrije hoogte 2.68m

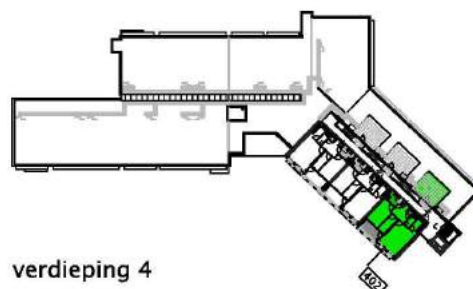
*Dakterras van ca. 30m2

Verdieping 4:

- huisnr.
- 402

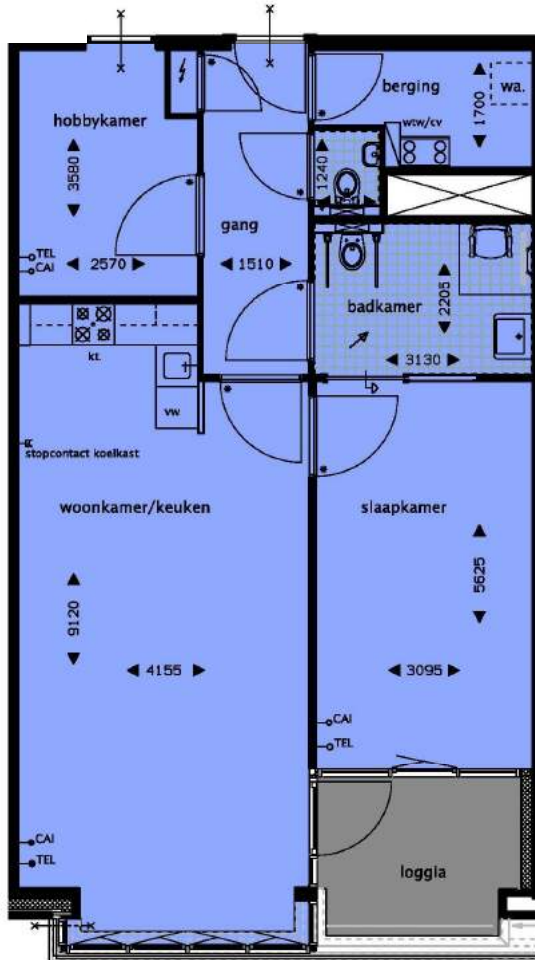
Deze plattegrond is met de grootste zorg samengesteld. Er kunnen geen rechten aan ontleend worden.

GBO = gebruiksoppervlak (huuroppervlak)
NVO = netto vloeroppervlak



verdieping 4

Woningtype: B1



WONINGTYPE : B1	84	m2 GBO
woonkamer/keuken:	35,4	m2 NVO
slaapkamer 1:	17,4	m2 NVO
hobbykamer:	8,7	m2 NVO
badkamer:	6,9	m2 NVO
toilet:	1,1	m2 NVO
berging:	4,7	m2 NVO

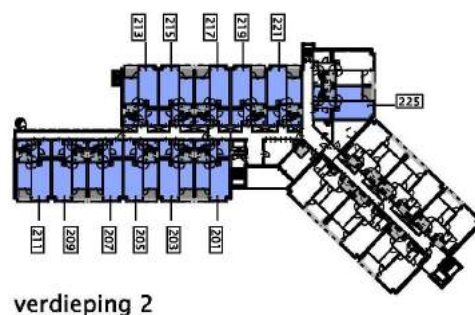
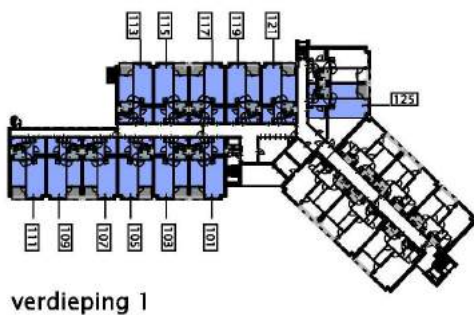
- *Riante woon-/eetkamer, open keuken voorzien van Siemens apparatuur, afzuigkap, keramische kookplaat
- *Een slaap en een hobby kamer, badkamer met toilet en douche, separaat toilet
- *Loggia en berging
- *Vrije hoogte 2.63 m.

Verdieping 1:	Verdieping 2:
- huisnr.	- huisnr.
- 101	- 201
- 103	- 203
- 105	- 205
- 107	- 207
- 109	- 209
- 111	- 211
- 101	- 213
- 113	- 215
- 115	- 217
- 117	- 219
- 119	- 221
- 121	- 223
- 125	- 225

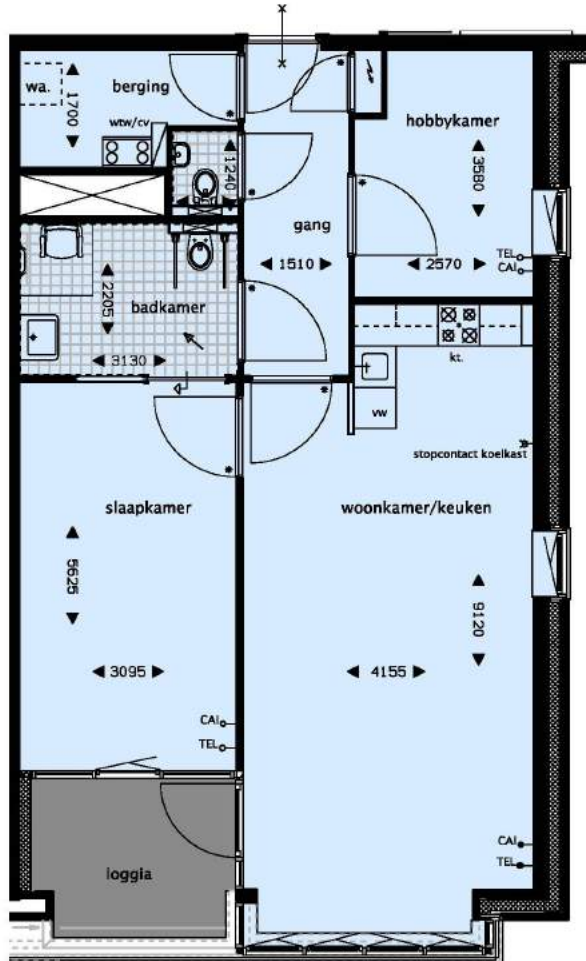


Deze plattegrond is met de grootste zorg samengesteld. Er kunnen geen rechten aan ontleend worden.

GBO = gebruiksoppervlak (huuroppervlak)
NVO = netto vloeroppervlak



Woningtype: B2



WONINGTYPE : B2	84	m2 GBO
woonkamer/		
keuken:	35,4	m2 NVO
slaapkamer 1:	17,4	m2 NVO
hobbykamer:	8,7	m2 NVO
badkamer:	6,9	m2 NVO
toilet:	1,1	m2 NVO
berging:	4,7	m2 NVO

*Riante woon-/eetkamer, open keuken voorzien van Siemens apparatuur, afzuigkap, keramische kookplaat

*Een slaap en een hobby kamer, badkamer met toilet en douche, separaat toilet

*Loggia en berging

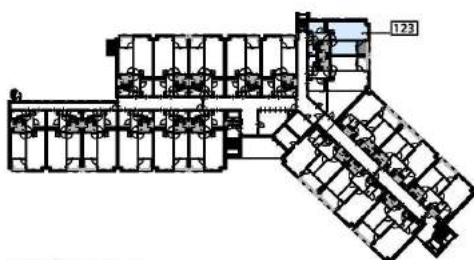
*Vrije hoogte 2,63m.

Verdieping 1:	Verdieping 2:
- huisnr.	- huisnr.
- 123	- 223

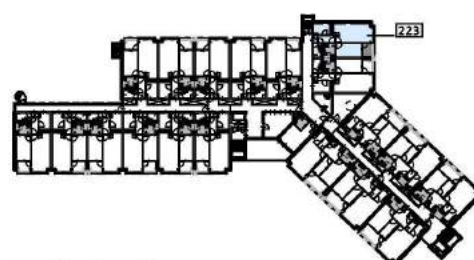


Deze plattegrond is met de grootste zorg samengesteld. Er kunnen geen rechten aan ontleend worden.

GBO = gebruiksoppervlak (huuroppervlak)
NVO = netto vloeroppervlak

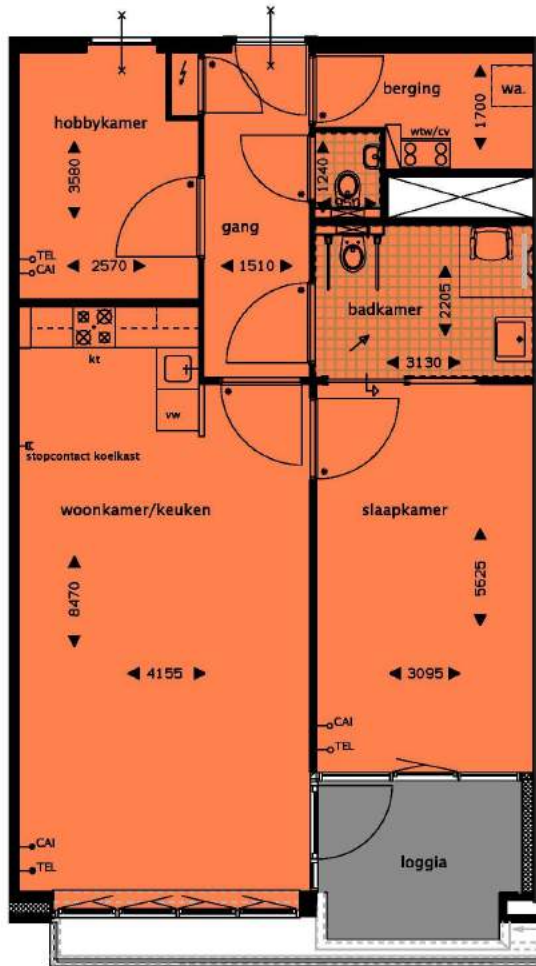


verdieping 1



verdieping 2

Woningtype: B3



WONINGTYPE : B3	82 m2 GBO
woonkamer/	
keuken:	33,4 m2 NVO
slaapkamer 1:	17,4 m2 NVO
hobbykamer:	8,7 m2 NVO
badkamer:	6,9 m2 NVO
toilet:	1,1 m2 NVO
berging:	4,7 m2 NVO

*Riante woon-/eetkamer, open keuken
voorzien van Siemens apparatuur,
afzuigkap, keramische kookplaat

*Een slaap en een hobby kamer, badkamer met toilet en douche,
separaat toilet

*Loggia en berging

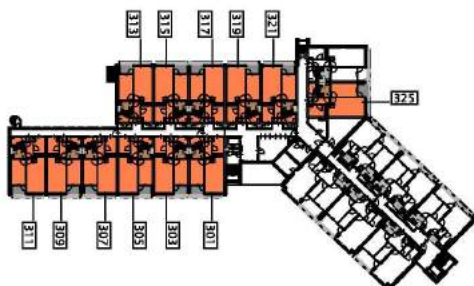
*Vrije hoogte 2.63m.

Verdieping 3:

- huisnr.
- 301
- 303
- 305
- 307
- 309
- 311
- 313
- 315
- 317
- 319
- 321
- 325

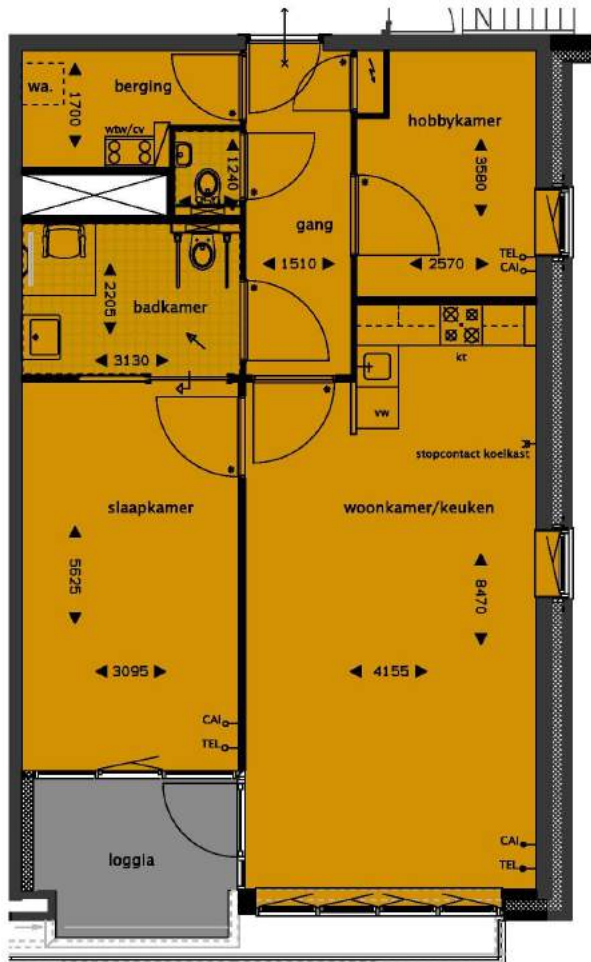
Deze plattegrond is met de grootste zorg
samengesteld. Er kunnen geen rechten aan
ontleend worden.

GBO = gebruiksoppervlak (huuroppervlak)
NVO = netto vloeroppervlak



verdieping 3

Woningtype: B4



WONINGTYPE : B4	82	m2 GBO
woonkamer/keuken:	35,4	m2 NVO
slaapkamer 1:	17,4	m2 NVO
slaapkamer 2:	8,7	m2 NVO
badkamer:	6,9	m2 NVO
toilet:	1,1	m2 NVO
berging:	4,7	m2 NVO

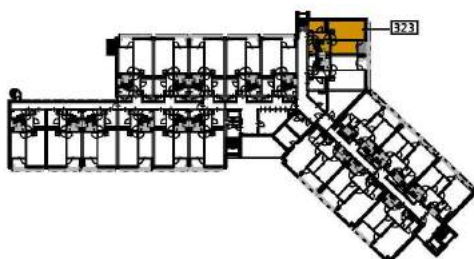
- *Riante woon-/eetkamer, open keuken voorzien van Siemens apparatuur, afzuigkap, keramische kookplaat
- *Een slaap en een hobby kamer, badkamer met toilet en douche, separaat toilet
- *Loggia en berging
- *Vrije hoogte 2.63m.

Verdieping 3:
 - huisnr.
 - 323

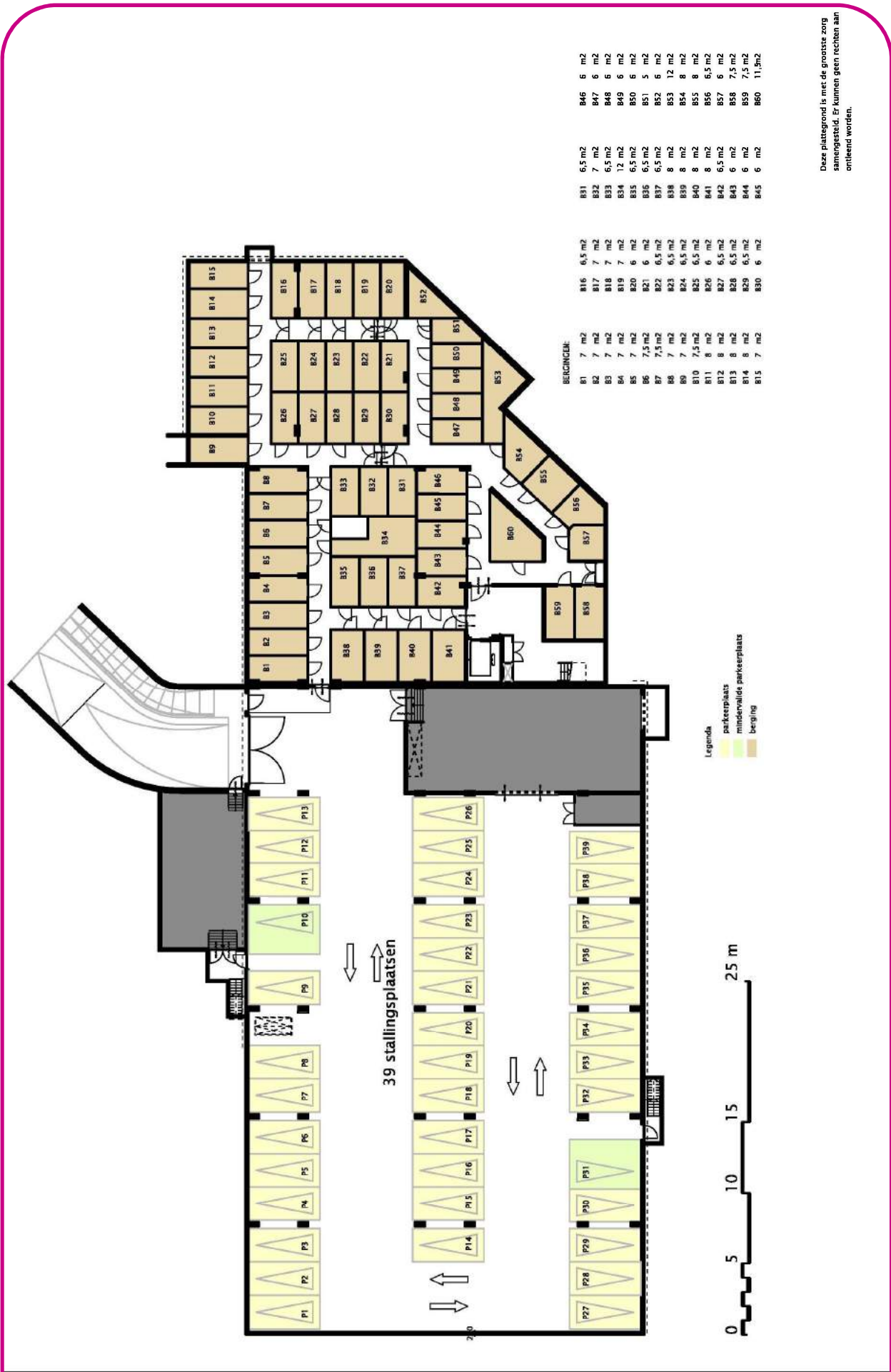


Deze plattegrond is met de grootste zorg samengesteld. Er kunnen geen rechten aan ontleend worden.

GBO = gebruiksoppervlak (huuroppervlak)
 NVO = netto vloeroppervlak



verdieping 3



Deze plattegrond is met de grootste zorg samengesteld. Er kunnen geen rechten aan ontleend worden.

> Meer informatie

Om voor een van deze woningen in aanmerking te komen of voor meer informatie kunt u contact opnemen met de afdeling verhuur van MeanderWonen, gehuisvest in de Minckelerstraat 2, 6372 PP Landgraaf.

Om voor een woning van MeanderWonen in aanmerking te komen is een indicatiestelling nodig. Deze geschiedt door een gespecialiseerde medewerker van MeanderWonen. Wij streven ernaar om in onze complexen een vitale mix te krijgen van mensen met en zonder zorgbehoefte.

Heeft u vragen, aarzel dan niet om te bellen met de medewerkers van onze klantenservice: **0900-6990699**.

De klantenservice is bereikbaar op werkdagen van 08.00 - 18.00 uur.

MeanderGroep Zuid-Limburg bestaat uit:

- Meander Beschut en Beschermd Wonen
- Meander Thuiszorg
- Meander Kraamzorg
- Meander Jeugdgezondheidszorg
- Meander Paramedische Dienst
- Meander Maatschappelijke Dienstverlening
- Meander Zorgservice
- Meander Homeservice
- Meander Wonen
- Meander Werk
- Ondersteuning Informele Zorg

Klantenservice

T 0900 699 0 699

Werkdagen van 8.00 - 18.00 uur



Correspondentieadres

Postbus 2690, 6401 DD Heerlen

info@meandergroep.com

www.meandergroep.com

Oktober 2017